

## Info&Arbeitsblatt: Tabellen

Tabellen erleichtern den Aufbau und die Strukturierung von Webseiten. In Tabellen lassen sich Bilder und Texte optisch ansprechend platzieren. Darüber hinaus lassen sich die Position der Tabelle auf der Seite steuern, sowie Rand- und Hintergrundfarbe den Tabellenzellen individuell zuweisen. Zum Erstellen einer Tabelle auf den Menüpunkt Tabelle klicken, dann die Anzahl der Zeilen und Spalten eingeben und festlegen ob ein Rand gewünscht wird.

### Beispiel einer Tabelle

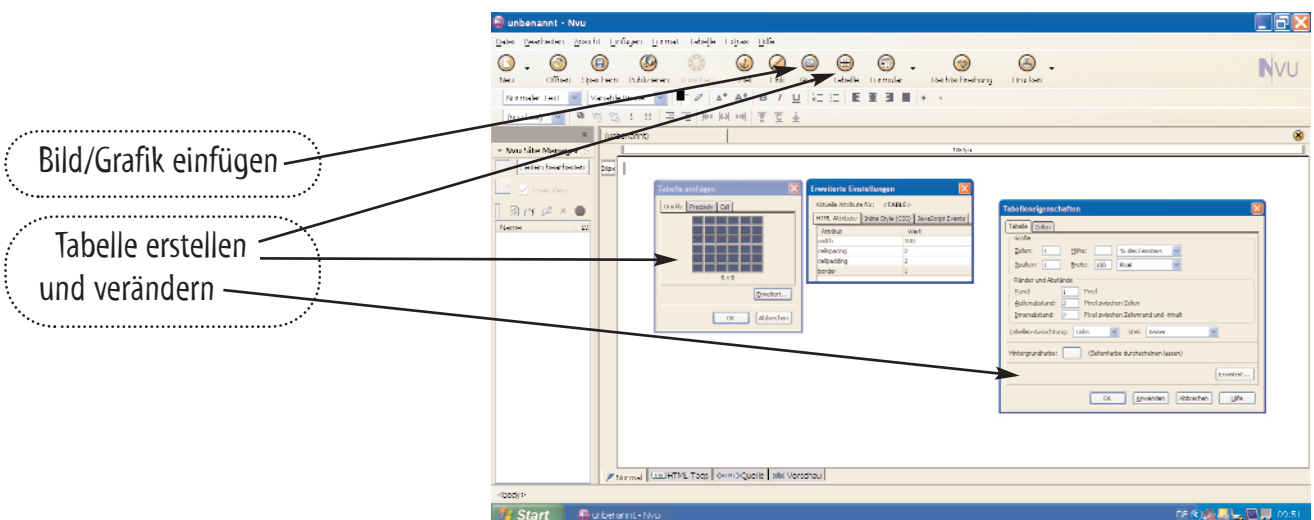


Weitere Tabelleneigenschaften lassen sich mit dem **Kontextmenü** verändern. Dazu in den zu verändernden Bereich klicken oder Elemente markieren, dann die rechte Maustaste klicken und die gewünschte Funktion anwenden.

Die Tabelle ist 600 Pixel breit und 300 Pixel hoch. Die Stärke des Rahmens beträgt 4 Pixel.

### Menüleiste und Arbeitsfläche eines Webtools

(Das ist ein Programm, mit dem ich Webseiten erstellen kann. Hier: Nvu/www.nvu.com)



**Aufgabe1:** Fertige eine Tabelle nach obigem Beispiel. Den Hintergründen der Tabellenzellen kannst du Grautöne zuweisen. Der Seitenhintergrund bleibt weiss. Wenn dies erledigt ist, füge eine Grafik (ein Bild) in die Tabelle ein.

**Aufgabe2:** Erstelle eine Tabelle und verändere diese mit dem Menüfenster "Tabellenzelle-Eigenschaften".

**Tipp:** Um Tabellenzellen zu verbinden, markiere diese und rufe das Kontextmenü auf.